

工事概要		(在来軸組工法)		
工事名称	日建太郎様邸 新築工事			
建築場所	東京都豊島区池袋2-38-1			
用途地域			床面積	施工面積
防火地域	防火無指定地域	一階	73.01㎡	75.49㎡
敷地面積	165.79㎡	二階	56.03㎡	56.03㎡
建築面積	75.49㎡			
建ぺい率	%			
容積率	%		合計	129.04㎡

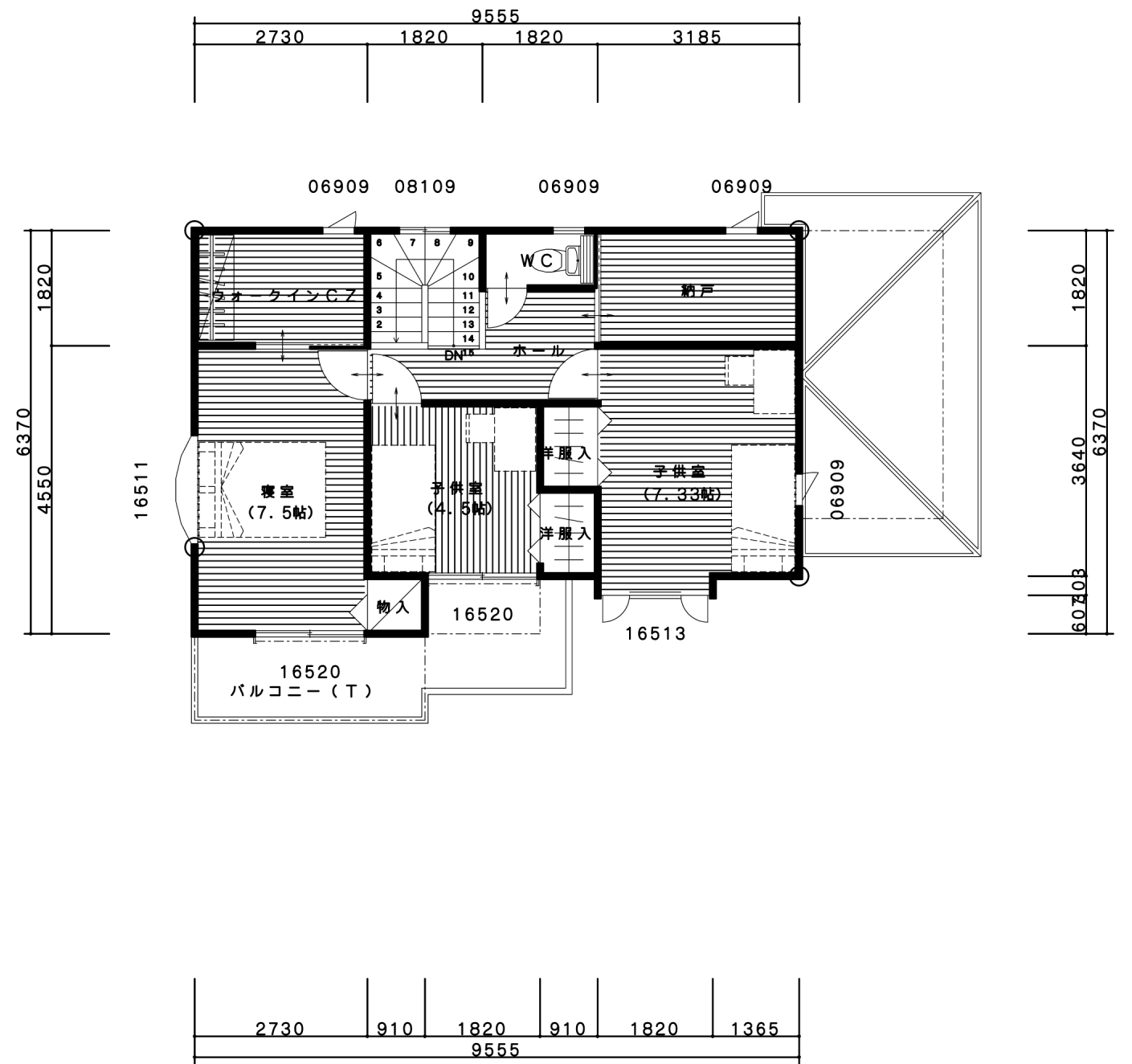
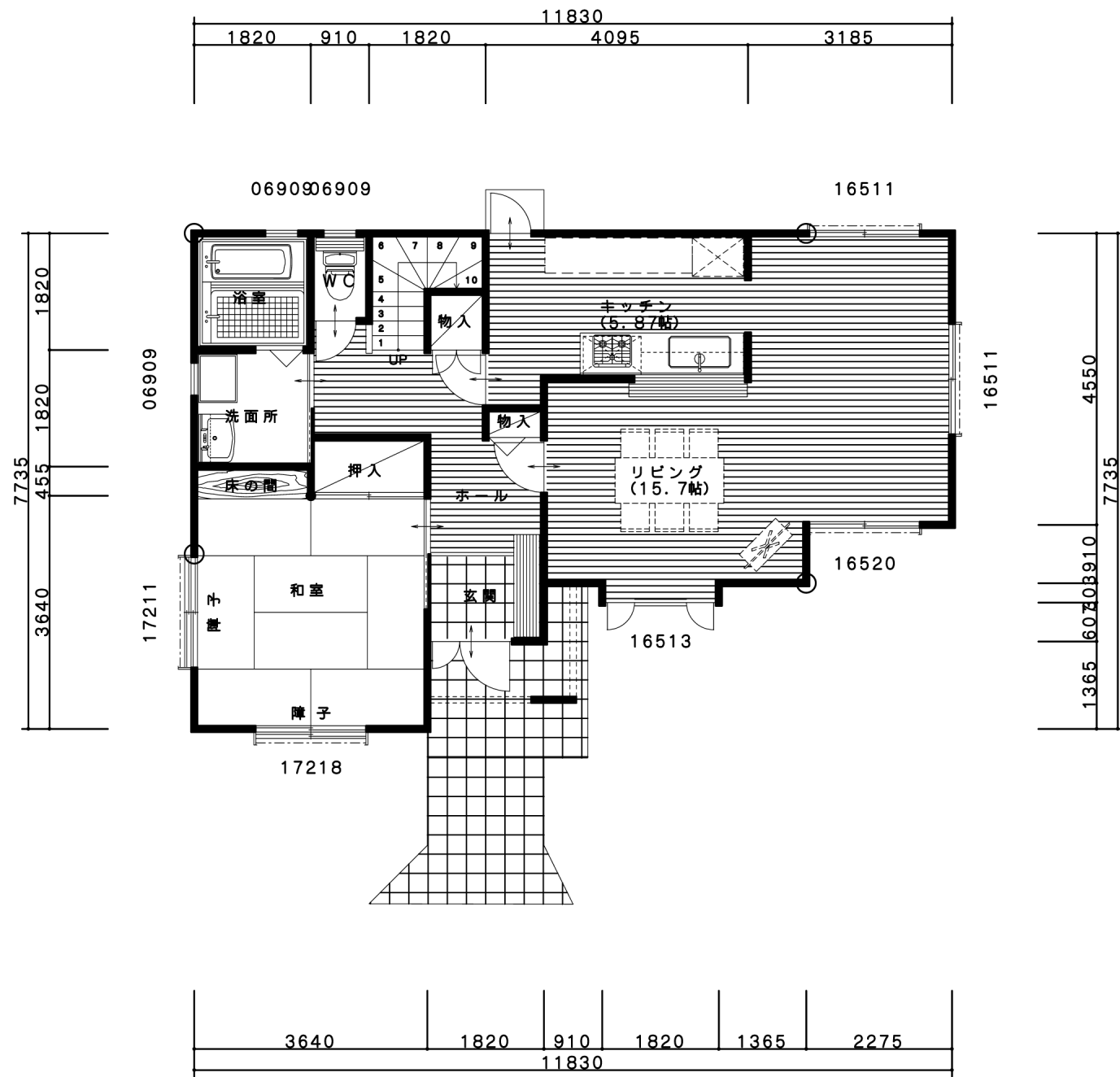
工事範囲 本図面、及び仕様見積書に記載なき事項、総て別途工事とする

特記事項

外部仕上表	
屋根・軒裏	カラーベスト 構造用合板 12×910×1820 勾配: 60/100 軒裏: V. P 塗装 アスファルトルーフィング* 22kg ケイカル板 6×910×1820 勾配: 60/100 防火サイディング* 16mm 通気胴縁 透湿防水シート
玄関ポーチ土間	床 : 磁器タイル 300角
勝手口ポーチ土間	床 : モルタル金コテ押え
テラス土間	床 : モルタル金コテ押え
バルコニー(T)	床 : FRP仕上(防災下地)

内部仕上表								
階	部屋名	床		壁		天井		備考
		仕上	下地	仕上	下地	仕上	下地	
1階	玄関	磁器タイル 300角		ビニールクロス	PB 12.5×910×1820	ビニールクロス	PB 9.5×910×1820	
	ホール	フローリング* 12mm	構造用合板 28×910×1820	ビニールクロス	PB 12.5×910×1820	ビニールクロス	PB 9.5×910×1820	
	和室	畳	構造用合板 28×910×1820	シ ュラク塗り	ラスボ ート* 7×910×1820	杉葺底目天井		
	床ノ間	地板 ケヤキ	構造用合板 28×910×1820	シ ュラク塗り	ラスボ ート* 7×910×1820	杉葺底目天井		
	リビング	フローリング* 12mm	構造用合板 28×910×1820	ビニールクロス	PB 12.5×910×1820	ビニールクロス	PB 9.5×910×1820	
	キッチン	フローリング* 12mm	構造用合板 28×910×1820	ビニールクロス	PB 12.5×910×1820	ビニールクロス	PB 9.5×910×1820	
	W. C	クッションフロア	構造用合板 28×910×1820	ビニールクロス	PB 12.5×910×1820	ビニールクロス	PB 9.5×910×1820	
	洗面所	クッションフロア	構造用合板 28×910×1820	ビニールクロス	PB 12.5×910×1820	ビニールクロス	PB 9.5×910×1820	
	浴室	U. B		U. B		U. B		
	階段室			ビニールクロス	PB 12.5×910×1820	ビニールクロス	PB 9.5×910×1820	
	押入	ラワンヘ ニア 5.5×910×18		ラワンヘ ニア 4×910×1820		ラワンヘ ニア 4×910×1820		
	物入	ラワンヘ ニア 5.5×910×18		ラワンヘ ニア 4×910×1820		ラワンヘ ニア 4×910×1820		
2階	ホール	フローリング* 12mm	構造用合板 28×910×1820	ビニールクロス	PB 12.5×910×1820	ビニールクロス	PB 9.5×910×1820	
	寝室	フローリング* 12mm	構造用合板 28×910×1820	ビニールクロス	PB 12.5×910×1820	ビニールクロス	PB 9.5×910×1820	
	子供室	フローリング* 12mm	構造用合板 28×910×1820	ビニールクロス	PB 12.5×910×1820	ビニールクロス	PB 9.5×910×1820	
	ウォークインCZ	フローリング* 12mm	構造用合板 28×910×1820	ビニールクロス	PB 12.5×910×1820	ビニールクロス	PB 9.5×910×1820	
	W. C	クッションフロア	構造用合板 28×910×1820	ビニールクロス	PB 12.5×910×1820	ビニールクロス	PB 9.5×910×1820	
	物入	ラワンヘ ニア 5.5×910×18		ラワンヘ ニア 4×910×1820		ラワンヘ ニア 4×910×1820		
	洋服入	ラワンヘ ニア 5.5×910×18		ラワンヘ ニア 4×910×1820		ラワンヘ ニア 4×910×1820		
	納戸	フローリング* 12mm	構造用合板 28×910×1820	ビニールクロス	PB 12.5×910×1820	ビニールクロス	PB 9.5×910×1820	

工事名称 日建太郎様邸 新築工事	株式会社建築資料研究社 / 日建学院	設計	積算	工事	係長	課長	部長	図面名称 仕上表	図番 /
		〒171-0014 東京都豊島区池袋2-38-1 TEL 03-3988-4711 FAX 03-3988-7715							



工事名称 日建太郎様邸 新築工事	株式会社建築資料研究社／日建学院 〒171-0014 東京都豊島区池袋2-38-1 TEL 03-3988-4711 FAX 03-3988-7715	設計	積算	工事	係長	課長	部長	図面名称 簡易平面図 縮尺 1/100	図番 /



南側立面図 縮尺=1/100



東側立面図 縮尺=1/100



北側立面図 縮尺=1/100



西側立面図 縮尺=1/100

工事名称 日建太郎様邸 新築工事	株式会社建築資料研究社／日建学院 〒171-0014 東京都豊島区池袋2-38-1 TEL 03-3988-4711 FAX 03-3988-7715	設計	積算	工事	係長	課長	部長	図面名称	立面図 縮尺 1/100	図番 /



工事名称

日建太郎様邸 新築工事

株式会社建築資料研究社／日建学院

〒171-0014 東京都豊島区池袋2-38-1
 TEL 03-3988-4711 FAX 03-3988-7715

設計	積算	工事	係長	課長	部長

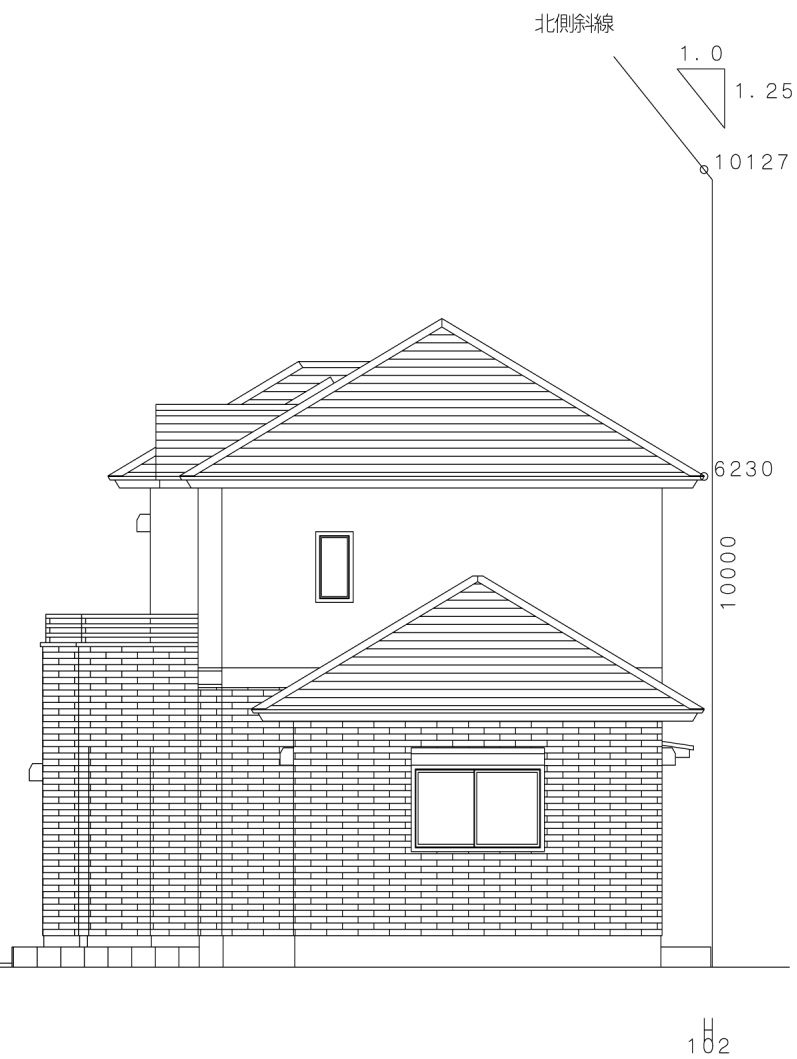
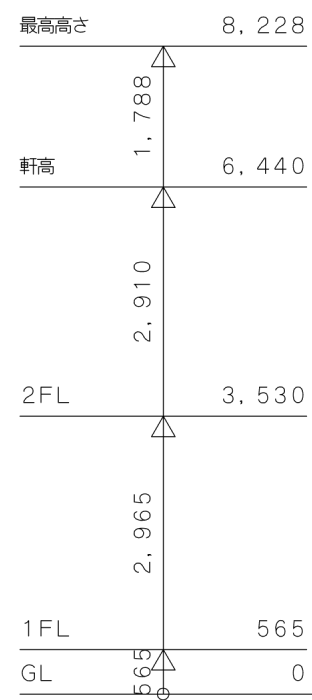
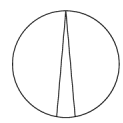
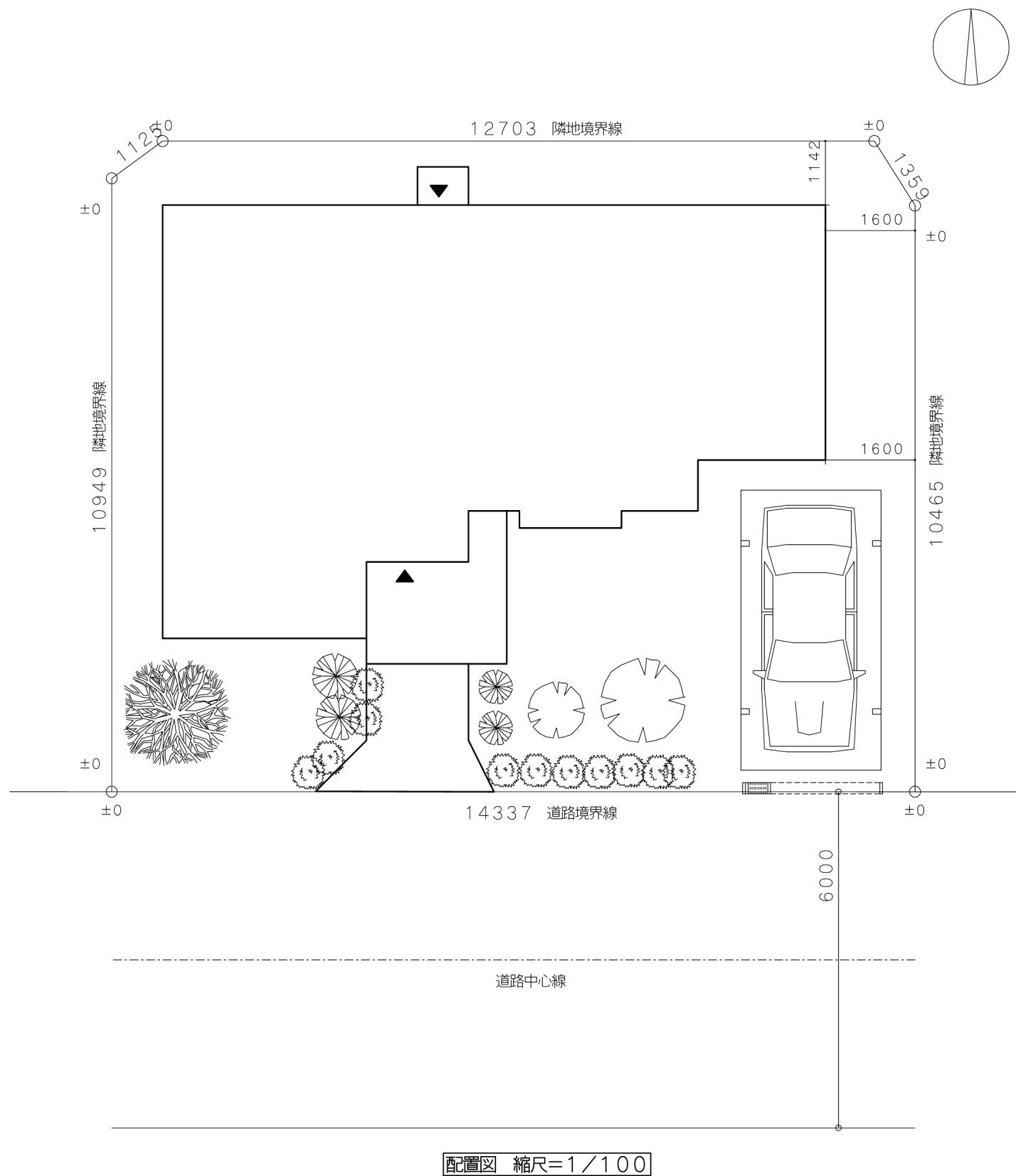
図面名称

外観パース

縮尺

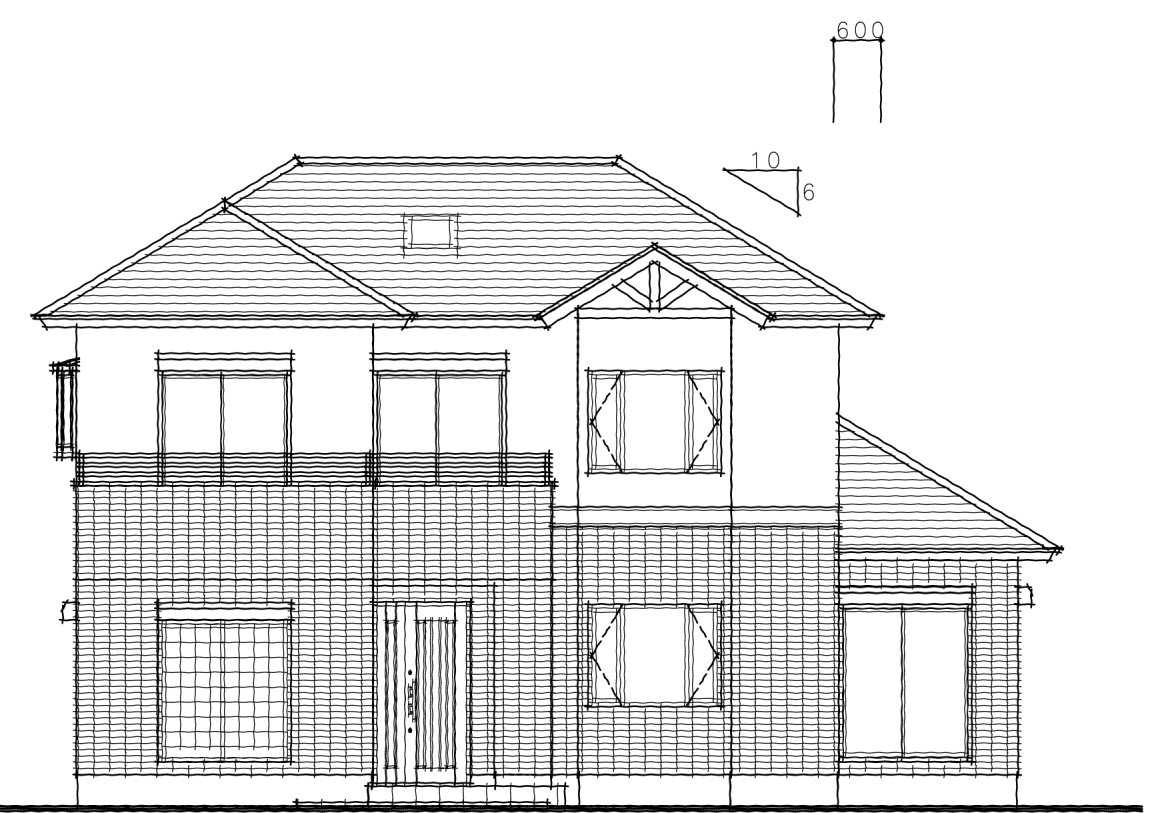
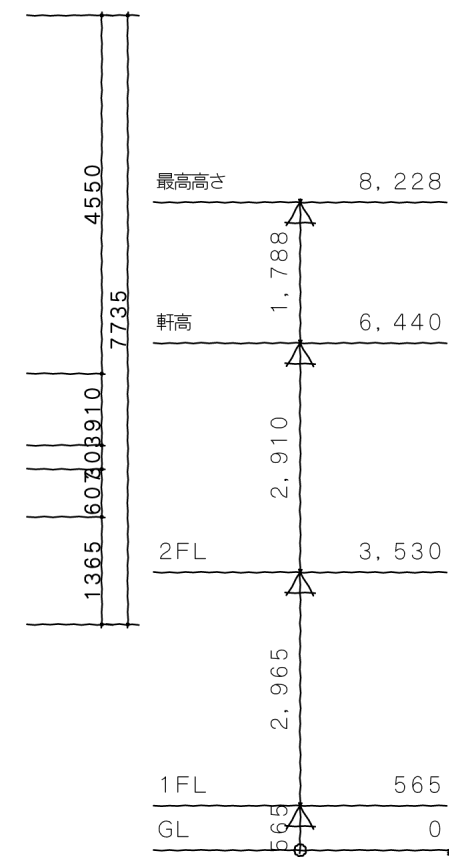
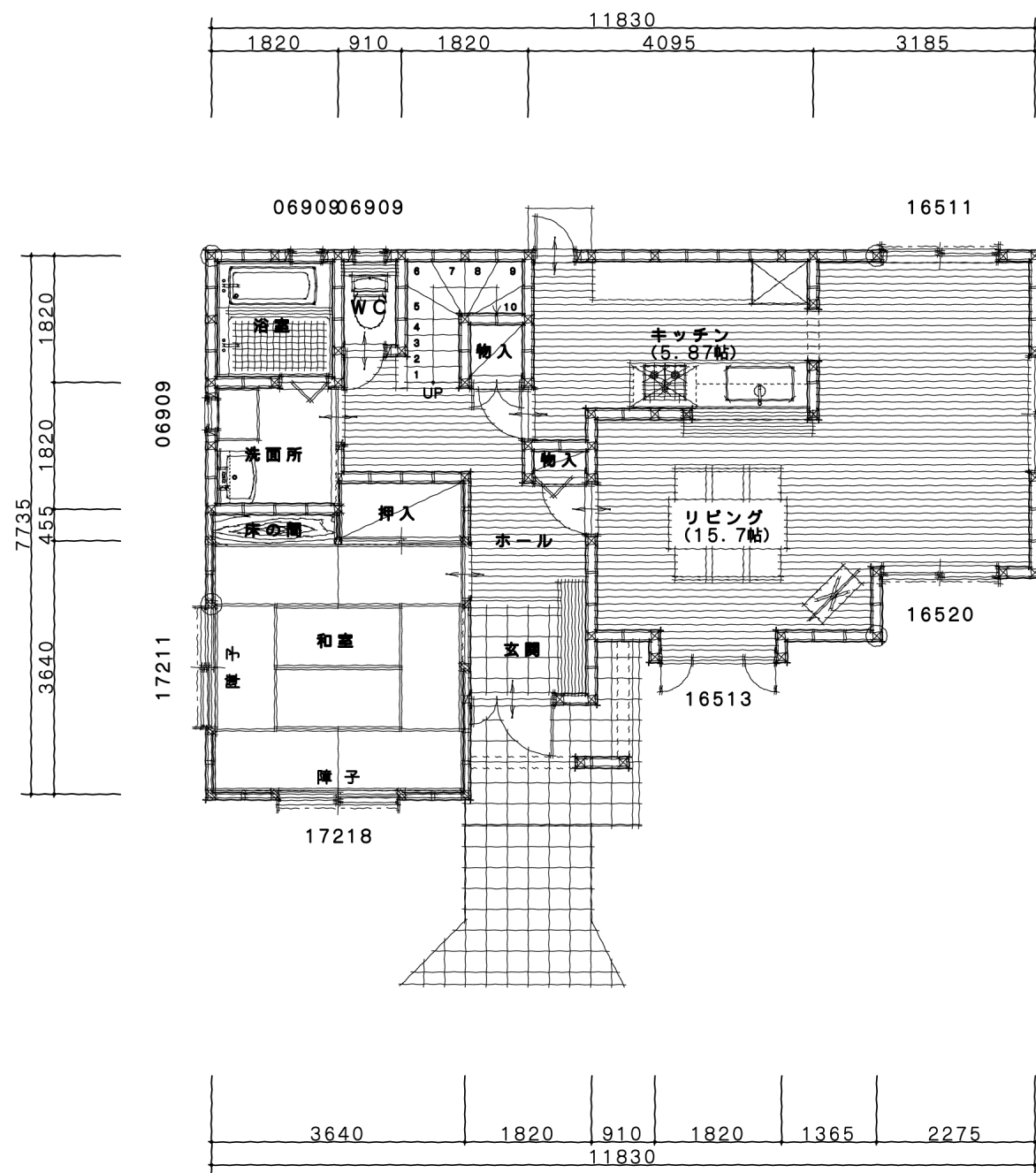
図番

／

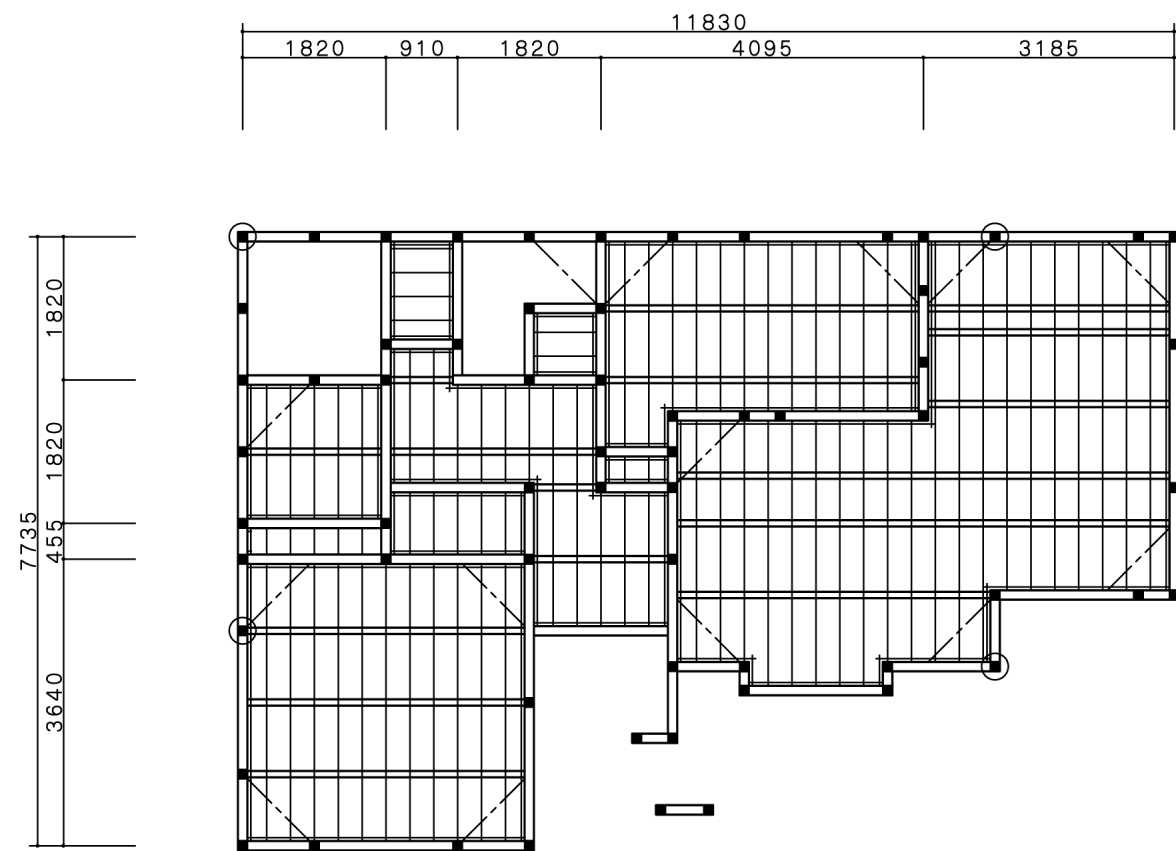


北側斜線図 縮尺=1/100

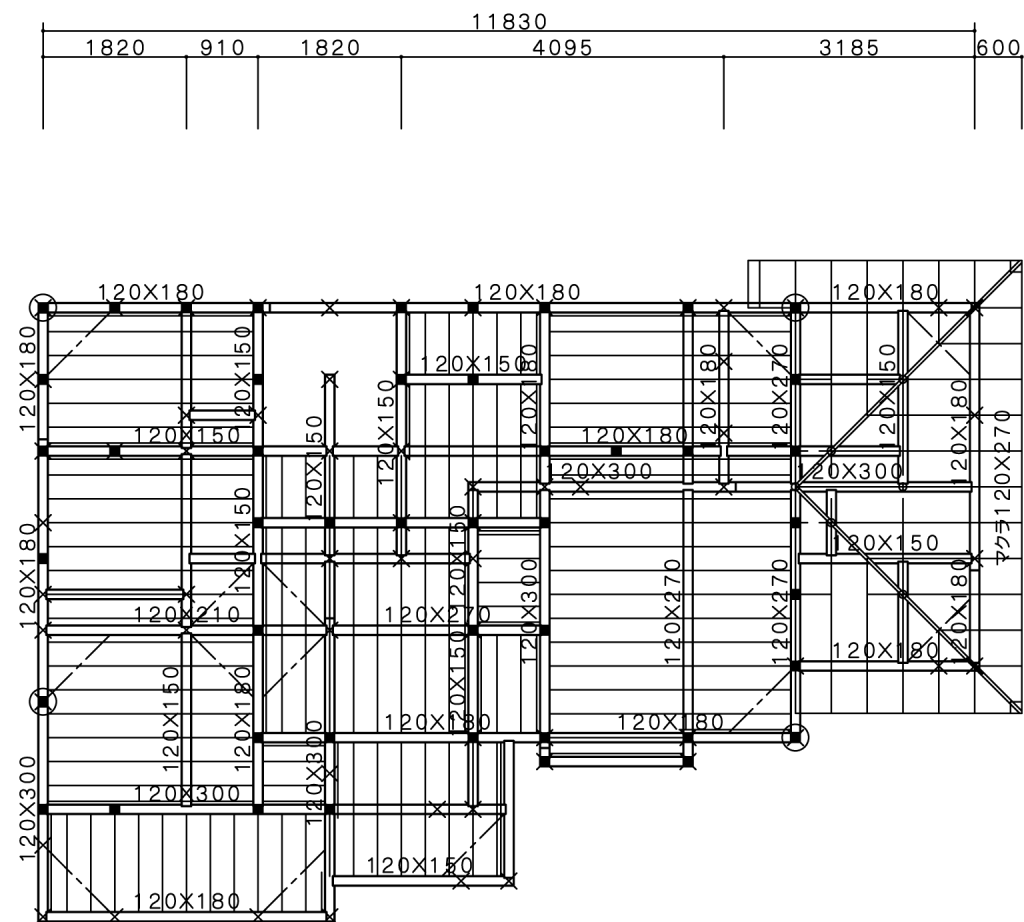
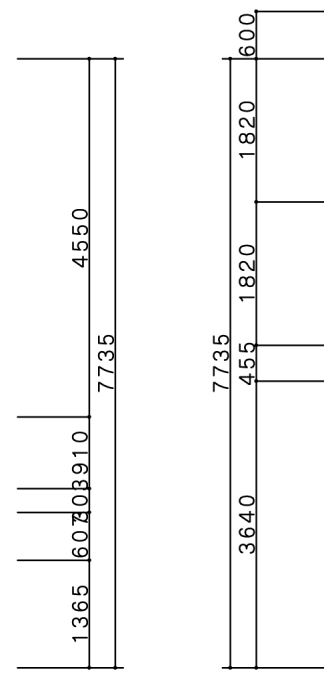
工事名称 日建太郎様邸 新築工事	株式会社建築資料研究社 / 日建学院 〒171-0014 東京都豊島区池袋2-38-1 TEL 03-3988-4711 FAX 03-3988-7715	設計	積算	工事	係長	課長	部長	図面名称	配置図 北側斜線図 縮尺 1/100	図番 /



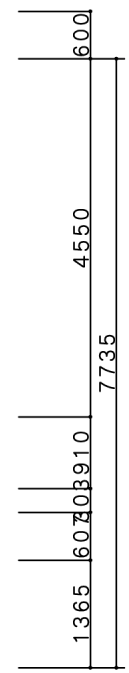
工事名称 日建太郎様邸 新築工事	株式会社建築資料研究社／日建学院 〒171-0014 東京都豊島区池袋2-38-1 TEL 03-3988-4711 FAX 03-3988-7715	設計	積算	工事	係長	課長	部長	図面名称	平面図 立面図 縮尺 1/100	図番 /



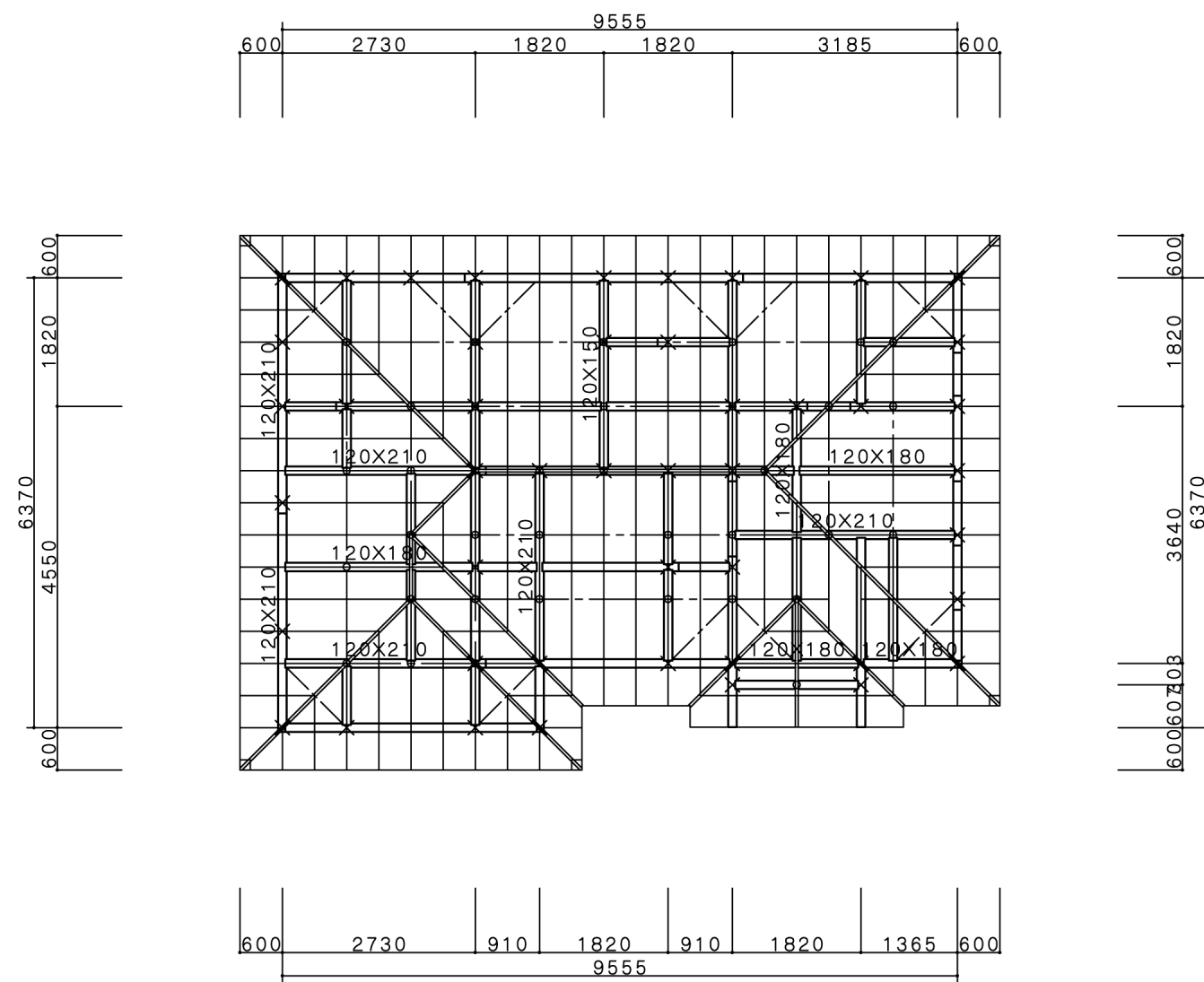
1階床伏図 縮尺=1/100



2階床伏図 縮尺=1/100

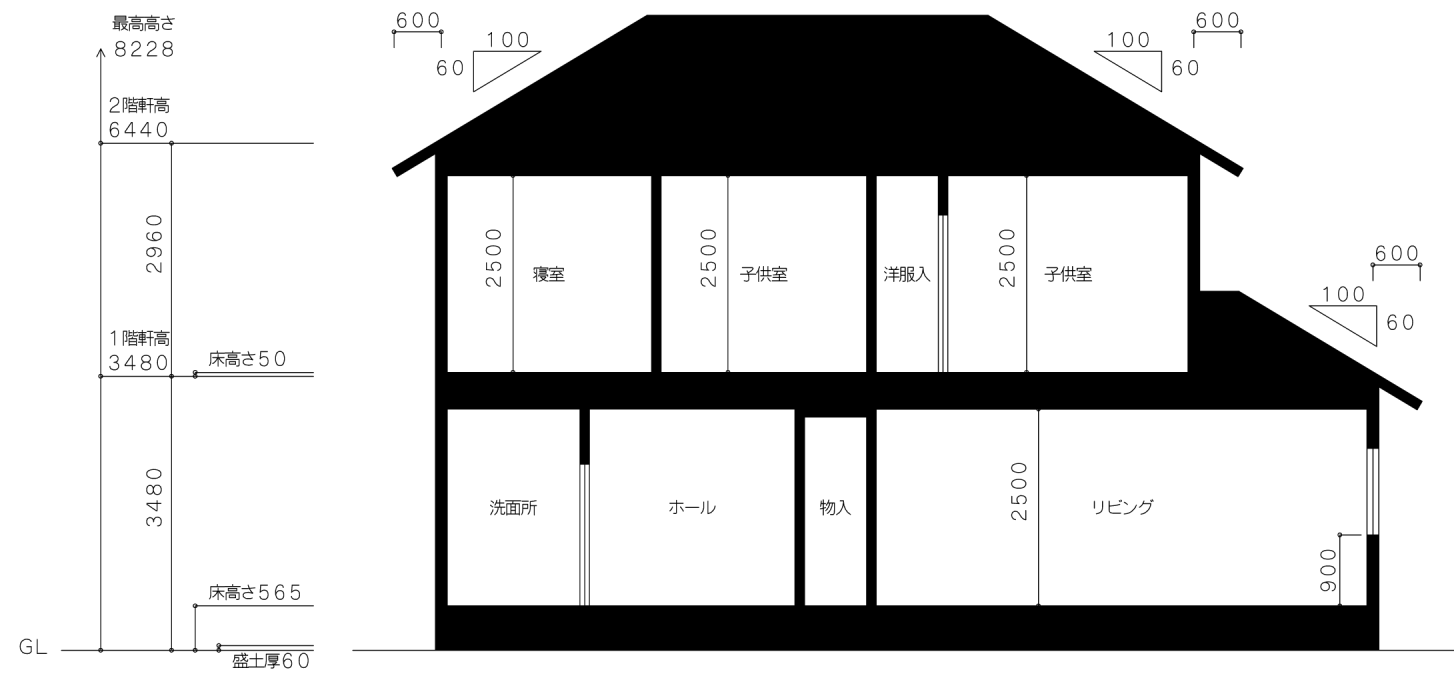


工事名称 日建太郎様邸 新築工事	株式会社建築資料研究社 / 日建学院 〒171-0014 東京都豊島区池袋2-38-1 TEL 03-3988-4711 FAX 03-3988-7715	設計	積算	工事	係長	課長	部長	図面名称	床伏図 縮尺 1/100	図番 /

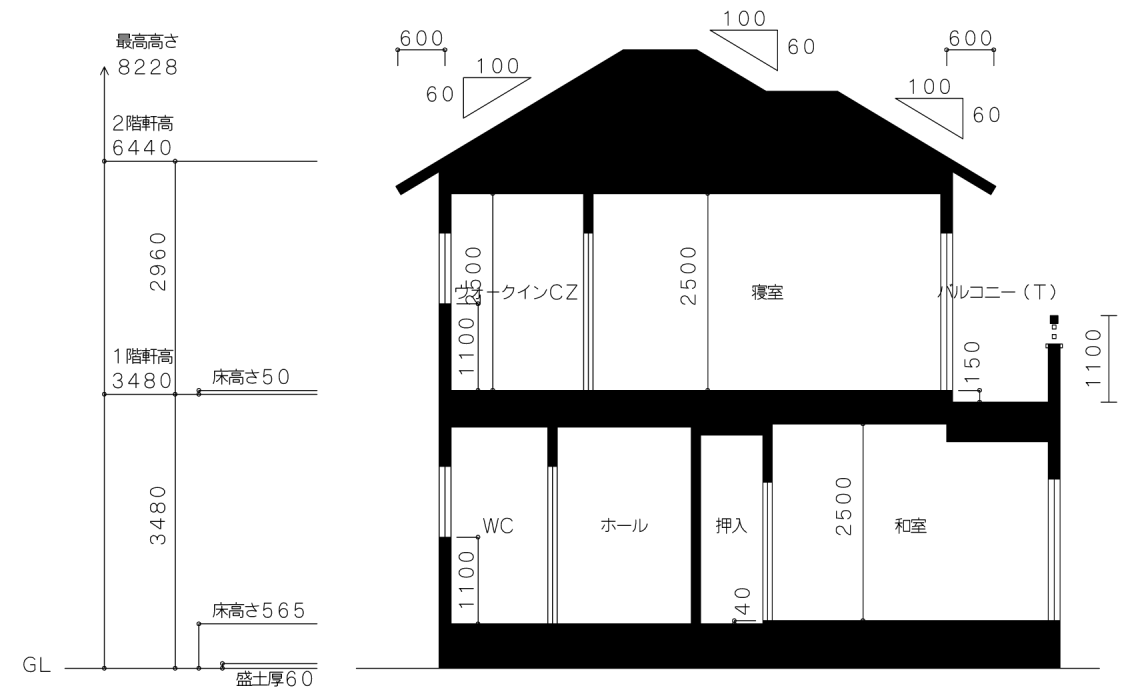


2階小屋伏図 縮尺=1/100

工事名称 日建太郎様邸 新築工事	株式会社建築資料研究社 / 日建学院 〒171-0014 東京都豊島区池袋2-38-1 TEL 03-3988-4711 FAX 03-3988-7715	設計	積算	工事	係長	課長	部長	図面名称	小屋伏図 縮尺 1/100	図番 /

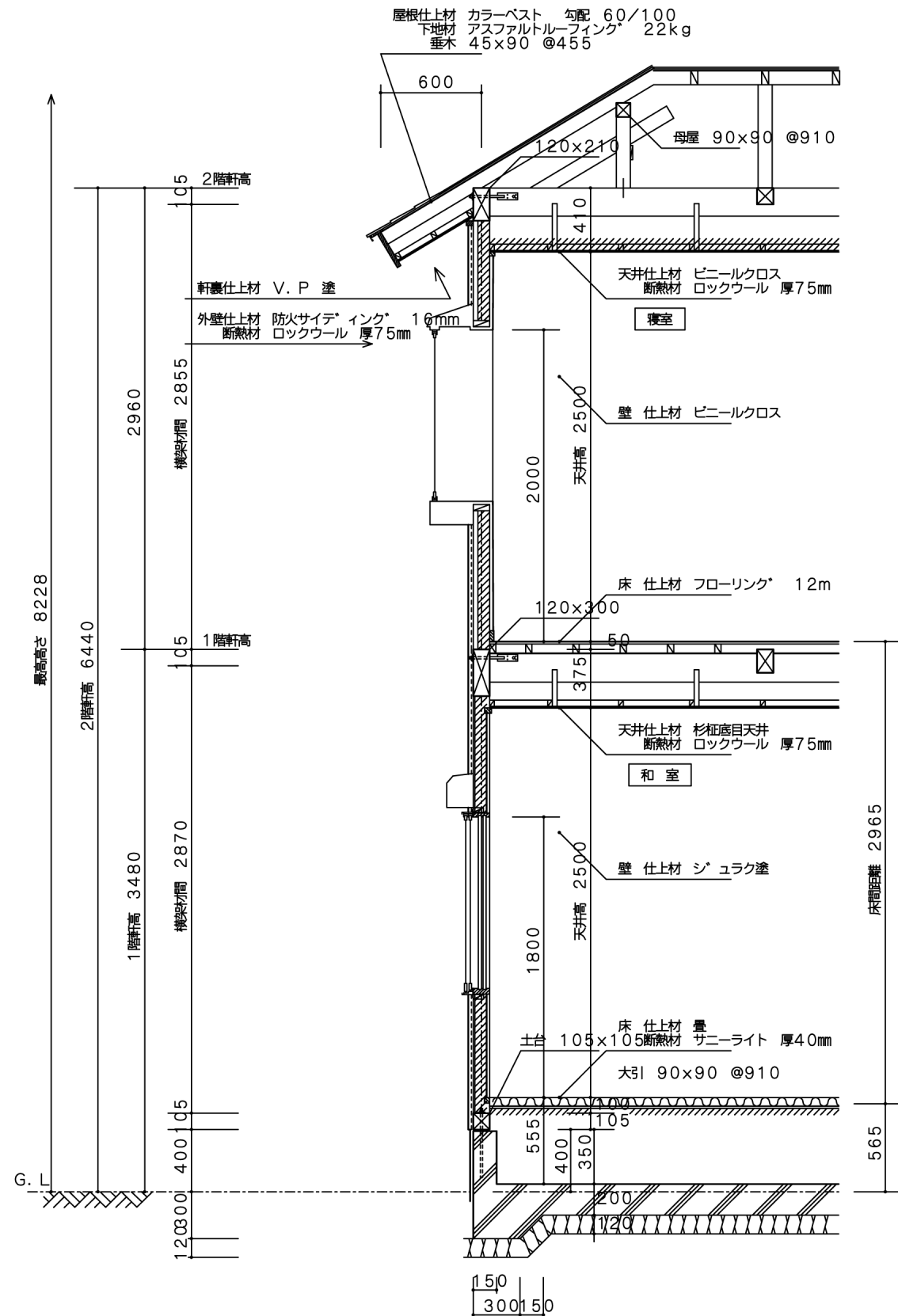


断面図1 縮尺=1/100



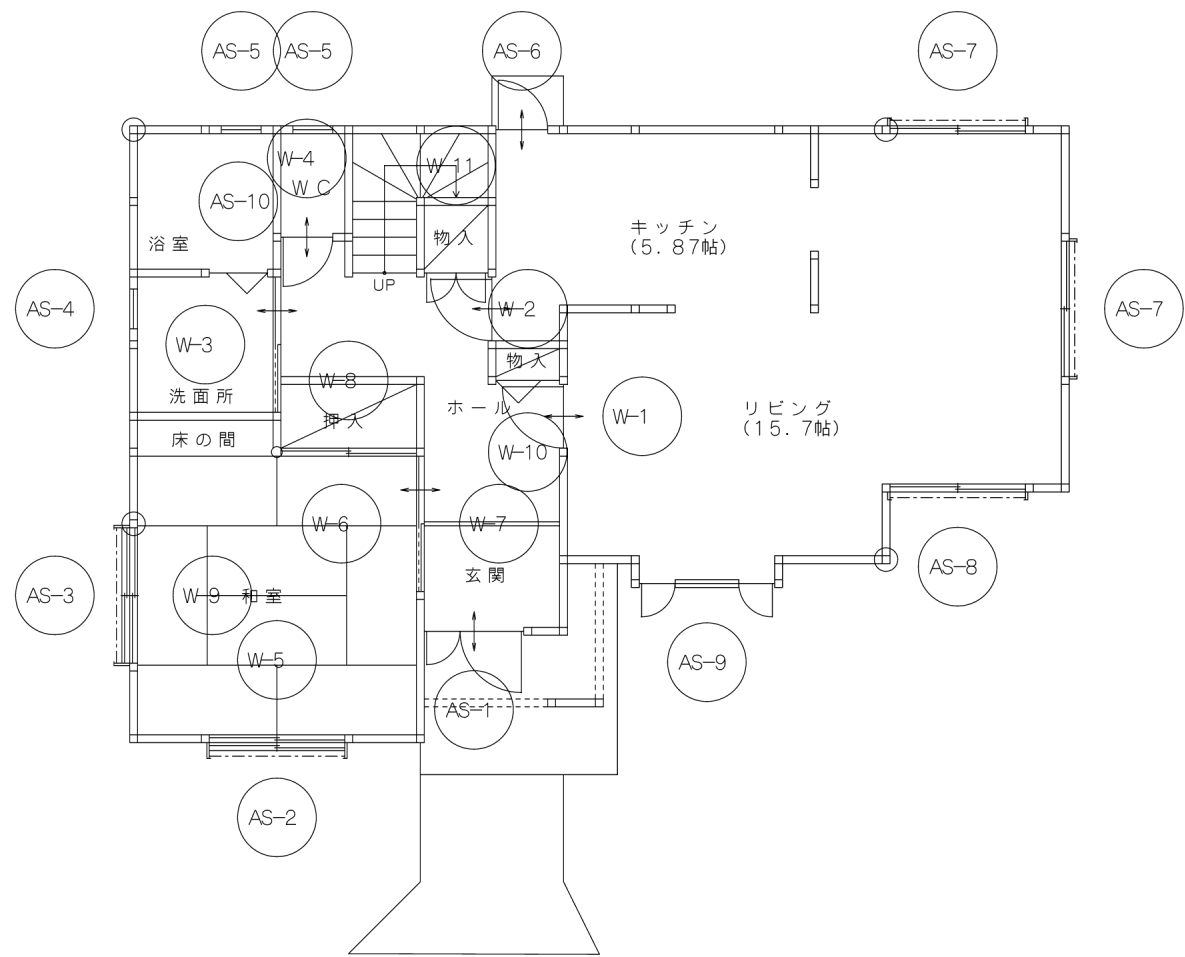
断面図2 縮尺=1/100

工事名称 日建太郎様邸 新築工事	株式会社建築資料研究社／日建学院 〒171-0014 東京都豊島区池袋2-38-1 TEL 03-3988-4711 FAX 03-3988-7715	設計	積算	工事	係長	課長	部長	図面名称	断面図 縮尺 1/100	図番 /



矩計図 縮尺=1/40

工事名称 日建太郎様邸 新築工事	株式会社建築資料研究社 / 日建学院 〒171-0014 東京都豊島区池袋2-38-1 TEL 03-3988-4711 FAX 03-3988-7715	設計	積算	工事	係長	課長	部長	図面名称	矩計図 縮尺 1/40	図番 /



1階建具キープラン 縮尺=1/100

記号	AS-1
種類	玄関戸
品番	
主材	アルミ・鋼鉄
面材	アルミ
見込	
塗装	
ガラス	合わせガラス
金物	本体付属
内枠	
納まり	

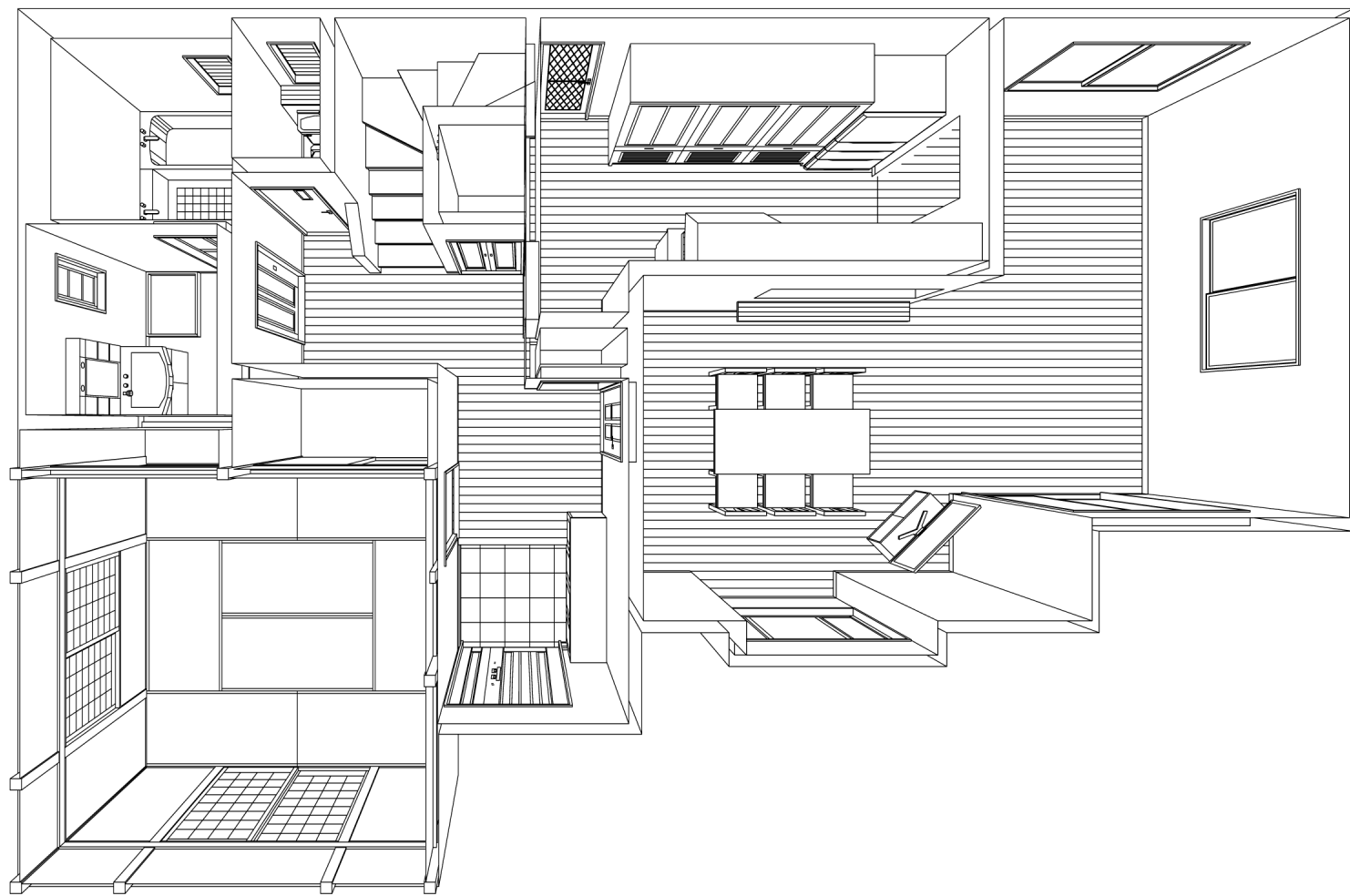
記号	AS-6
種類	勝手口戸
品番	
主材	アルミ
面材	アルミ
見込	60mm
塗装	焼付塗装
ガラス	型ガラス4mm
金物	製品付属
内枠	
納まり	

記号	AS-4
種類	窓サッシ
品番	
主材	アルミ
面材	アルミ
見込	56mm
塗装	焼付塗装
ガラス	4mm型ガラス
金物	製品付属
内枠	
納まり	

記号	W-2
種類	フラッシュ戸
品番	
主材	ピーラー
面材	銘木突板
見込	
塗装	クリアラッカー
ガラス	
金物	レバーハンドル
内枠	建具と同等
納まり	枠付

記号	W-1
種類	ガラス戸
品番	
主材	ピーラー
面材	銘木合板
見込	
塗装	クリアラッカー
ガラス	合わせガラス
金物	レバーハンドル
内枠	建具と同等
納まり	枠付

記号	W-4
種類	フラッシュ戸
品番	
主材	ラワン
面材	銘木合板
見込	
塗装	クリアラッカー
ガラス	くもりガラス2mm
金物	レバーハンドル
内枠	建具と同等
納まり	枠付

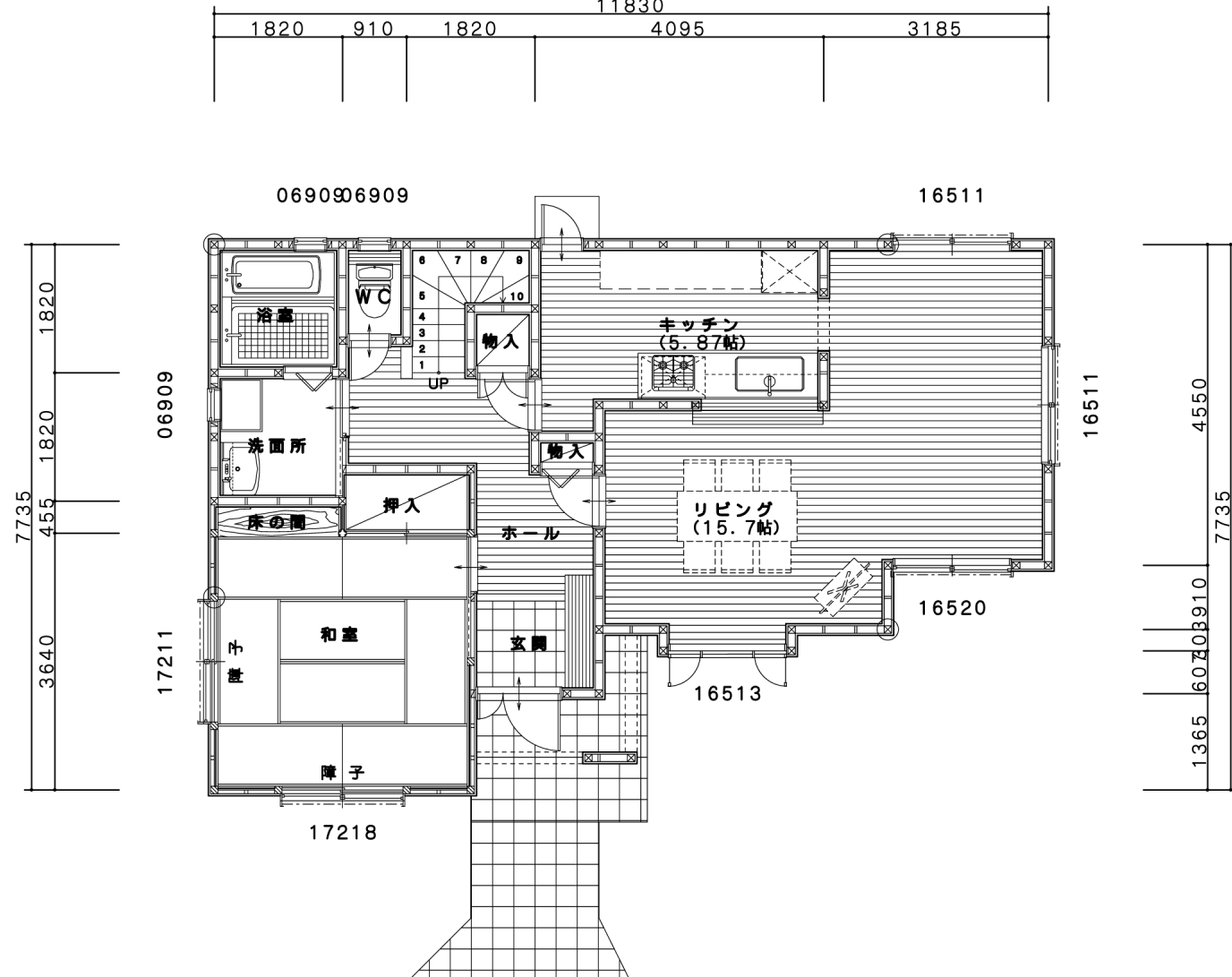


鳥かん図 No1

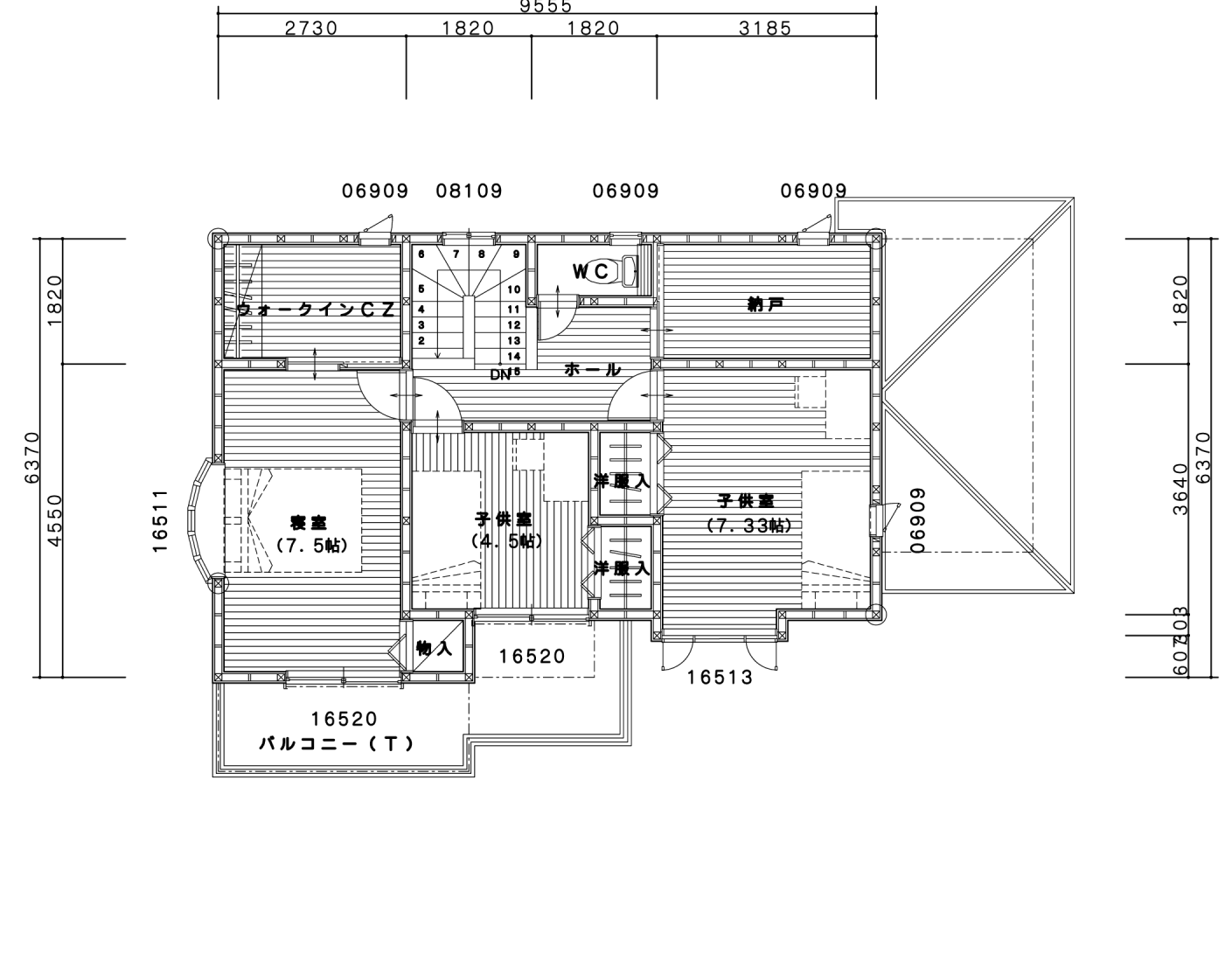


鳥かん図 No2

工事名称 日建太郎様邸 新築工事	株式会社建築資料研究社 / 日建学院 〒171-0014 東京都豊島区池袋2-38-1 TEL 03-3988-4711 FAX 03-3988-7715	設計	積算	工事	係長	課長	部長	図面名称	鳥瞰図 縮尺	図番 /



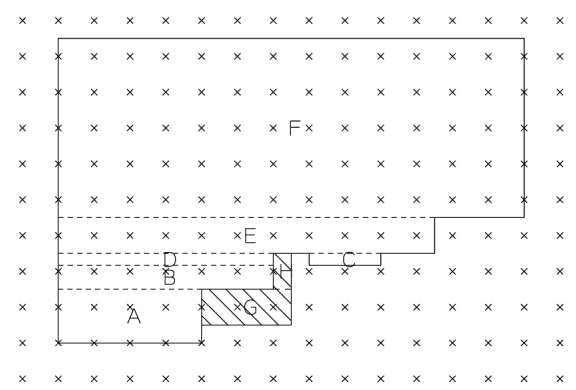
1階平面図 縮尺=1/100



2階平面図 縮尺=1/100

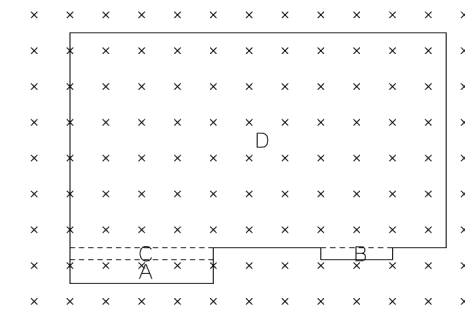
< 面積表 >

建築面積	
	75.49 m ²
	22.83 坪
床面積	
1階	73.01 m ²
	22.08 坪
2階	56.03 m ²
	16.94 坪
合計	129.04 m ²
	39.02 坪
3.3058m ² を1坪とする	



1階床面積計算式 (m ²)	
A	1.365X 3.640 = 4.9686
B	0.607X 5.460 = 3.3142
C	0.303X 1.820 = 0.5514
D	0.303X 5.460 = 1.6543
E	0.910X 9.555 = 8.6950
F	4.550X 11.830 = 53.8265
G	0.910X 2.275 = 2.0702
H	0.910X 0.455 = 0.4140
床面積	= A+B+C+D+E+F = 73.0100
	73.01
	3.3058m ² を1坪とする = 22.08 坪
建築面積	= A+B+C+D+E+F+G+H = 75.4942
	75.49
	3.3058m ² を1坪とする = 22.83 坪

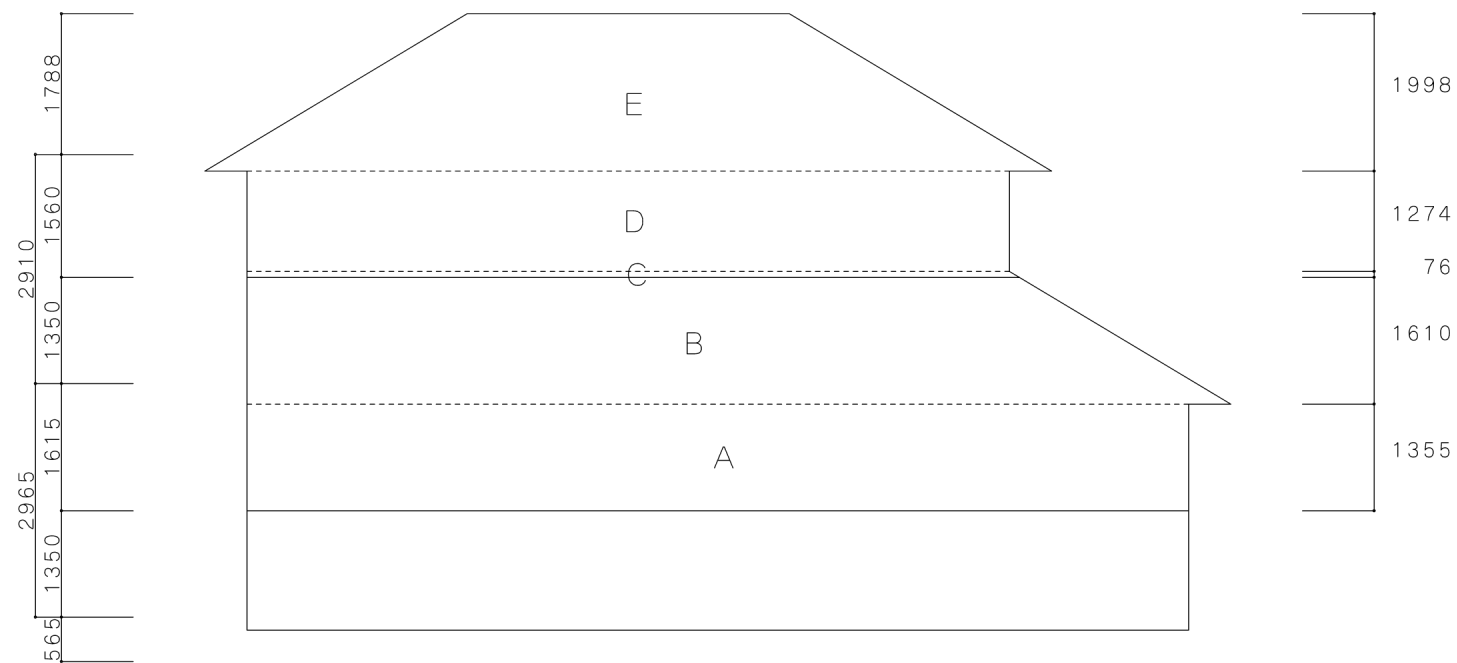
1階床面積図 縮尺=1/200



2階床面積計算式 (m ²)	
A	0.607X 3.640 = 2.2094
B	0.303X 1.820 = 0.5514
C	0.303X 3.640 = 1.1029
D	5.460X 9.555 = 52.1703
床面積	= A+B+C+D = 56.0340
	56.03
	3.3058m ² を1坪とする = 16.94 坪

2階床面積図 縮尺=1/200

工事名称 日建太郎様邸 新築工事	株式会社建築資料研究社 / 日建学院 〒171-0014 東京都豊島区池袋2-38-1 TEL 03-3988-4711 FAX 03-3988-7715	設計 積算 工事 係長 課長 部長	図面名称 平面図 床面積図 縮尺 1/100 1/200	図番 /
---------------------	--	----------------------------------	---------------------------------------	---------

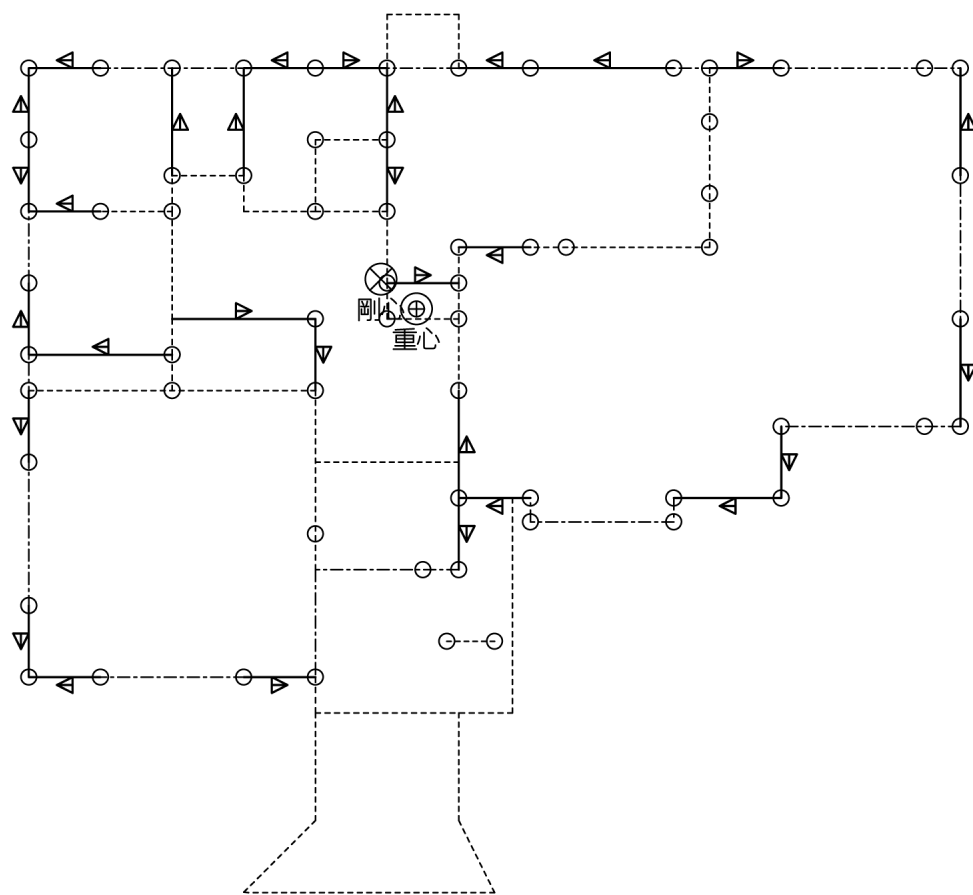


X 面見附面積計算式 (m ²)	
A=11.960×1.355	= 16.2058
B=1.610×(9.812+12.495)/2	= 17.9572
C=0.076×(9.685+9.812)/2	= 0.7409
D=9.685×1.274	= 12.3387
E=1.998×(4.095+10.755)/2	= 14.8352
1階見附面積	A+B+C+D+E = 62.08
2階見附面積	C+D+E = 27.92

X 面に有効な Y 方向壁量判定表											
	設計壁量								必要壁量		
	木ずり	構造用合板	筋違	合計	軸組長及び本数				合計 (cm)	床面積による (cm)	見附面積による (cm)
					182.0	136.5	91.0	その他			
1階			2.0	2.0	0	5	10	0.0	3185.0 ≥	73.01 × 29 = 2117.3	62.08 × 50 = 3104.0
2階			2.0	2.0	0	6	11	0.0	3640.0 ≥	56.03 × 15 = 840.5	27.92 × 50 = 1396.0

X面見附面積図 縮尺=1/100

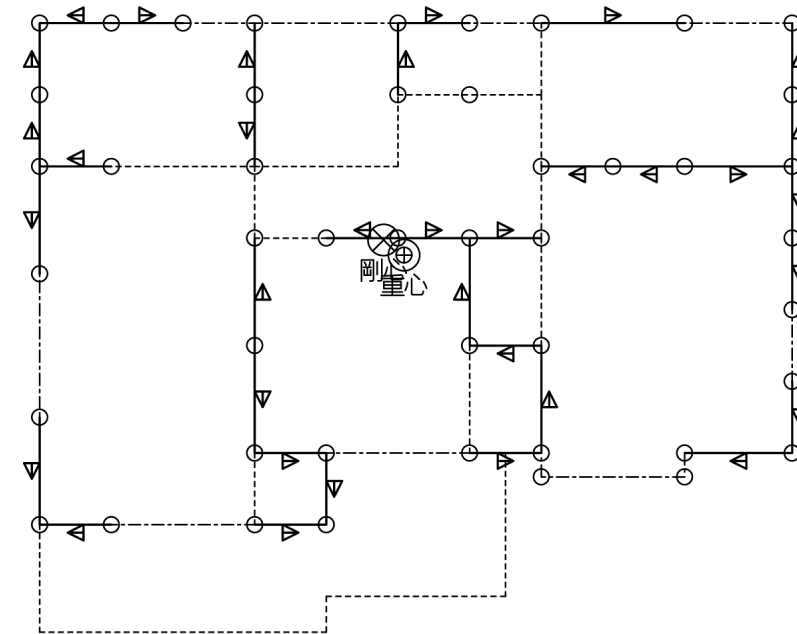
工事名称 日建太郎様邸 新築工事	株式会社建築資料研究社 / 日建学院	設計	積算	工事	係長	課長	部長	図面名称 見附面積図	図番 /
		〒171-0014 東京都豊島区池袋2-38-1 TEL 03-3988-4711 FAX 03-3988-7715							



⊕	重 心 (Xg, Yg) = (8563.04,	10136.84)
⊗	剛 心 (X, Y) = (8112.00,	10514.19)
	偏心距離 (ex, ey) = (451.04,	-377.35)
	弾力半径	Xr =	4823.71
		Yr =	4959.61
	偏心率	Xe =	0.078
		Ye =	0.091

凡 例	
-----	建物外周線
○	柱
—▷—	筋違 45×90

1階重心・剛心位置図 縮尺=1/100



⊕	重 心 (Xg, Yg) = (8267.33,	10248.33)
⊗	剛 心 (X, Y) = (8008.00,	10441.05)
	偏心距離 (ex, ey) = (259.33,	-192.72)
	弾力半径	Xr =	4274.33
		Yr =	4166.11
	偏心率	Xe =	0.045
		Ye =	0.062

凡 例	
-----	建物外周線
○	柱
—▷—	筋違 45×90

2階重心・剛心位置図 縮尺=1/100

工事名称
日建太郎様邸 新築工事

株式会社建築資料研究社 / 日建学院

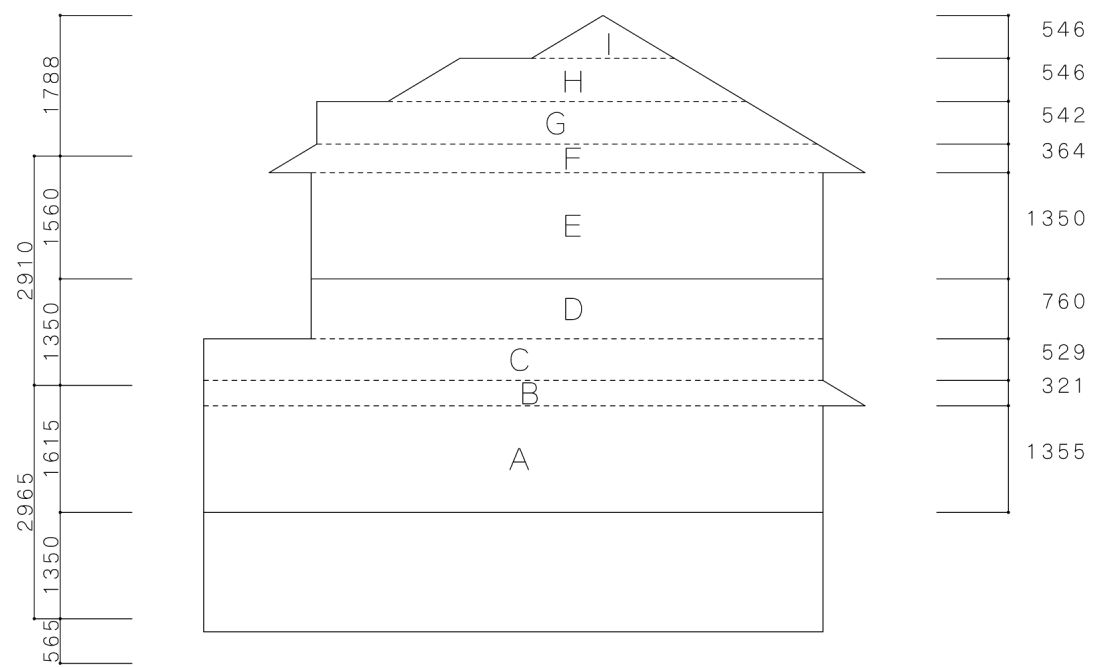
〒171-0014 東京都豊島区池袋2-38-1
TEL 03-3988-4711 FAX 03-3988-7715

設計 積算 工事 係長 課長 部長

図面名称
重心・剛心位置図

縮尺
1/100

図番



Y 面見附面積計算式 (m ²)			
A = 7.865 × 1.355	=	10.6571	B = 0.321 × (7.865 + 8.400) / 2 = 2.6106
C = 7.865 × 0.529	=	4.1606	D = 6.500 × 0.760 = 4.9400
E = 6.500 × 1.350	=	8.7750	F = 0.364 × (6.357 + 7.570) / 2 = 2.5348
G = 0.542 × (5.453 + 6.357) / 2 = 3.2006			H = 0.546 × (2.730 + 4.550) / 2 = 1.9875
I = 1.820 × 0.546 / 2 = 0.4969			
1階見附面積	A+B+C+D+E+F+G+H+I		
	= 39.37		
2階見附面積	E+F+G+H+I		
	= 17.00		

Y 面に有効な X 方向壁量判定表											
	設計壁量				軸組長及び本数				合計 (cm)	必要壁量	
	木ずり	構造用合板	筋違	合計	182.0	136.5	91.0	その他		床面積による (cm)	見附面積による (cm)
1階			2.0	2.0	3	1	11	0.0	3367.0 ≧	73.01 × 29	39.37 × 50
										= 2117.3	= 1968.5
2階			2.0	2.0	1	2	14	0.0	3458.0 ≧	56.03 × 15	17.00 × 50
										= 840.5	= 850.0

Y面見附面積図 縮尺=1/100

工事名称 日建太郎様邸 新築工事	株式会社建築資料研究社 / 日建学院 〒171-0014 東京都豊島区池袋2-38-1 TEL 03-3988-4711 FAX 03-3988-7715	設計	積算	工事	係長	課長	部長	図面名称	見附面積図 縮尺 1/100	図番 /